

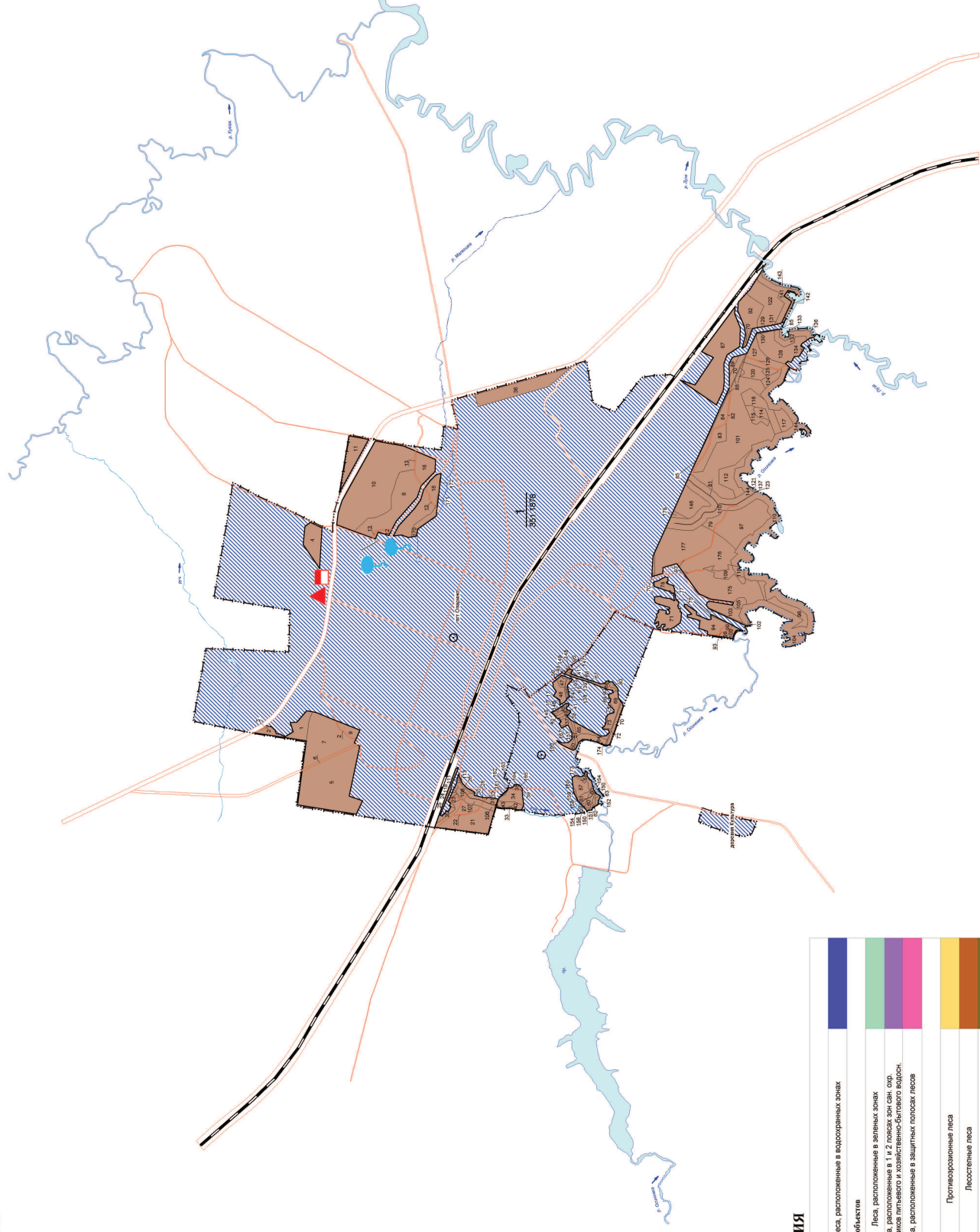
ПОКВАРТАЛЬНАЯ КАРТА-СХЕМА

подразделения лесов по целевому назначению с нанесением местоположения существующих и проектируемых особо охраняемых природных территорий и объектов, объектов лесной, лесоперерабатывающей инфраструктуры, объектов, не связанных с созданием

лесной инфраструктуры ОПАРИНСКОГО РАЙОННОГО ЛЕСНИЧЕСТВА

Кировской области

Масштаб 1:25 000



УСЛОВНЫЕ ОБОЗНАЧЕНИЯ

ЗАЩИТНЫЕ ЛЕСА	
Леса, расположенные на особо охраняемых природных территориях	Леса, расположенные в водозащитных зонах
Леса, выполняющие функцию защиты природных и иных объектов	Леса, расположенные в аллювиальных зонах
Леса, расположенные в лесополосных зонах	Леса, расположенные в 1 и 2 поясах зон сан. опр. истоничной пильного и хозяйственно-бытового водосн.
Городские леса	Леса, расположенные в защитных полосах лесов
Горно-санитарные леса	Центральные леса
Государственные защитные лесные полосы	Противопожарные леса
Пустынные, полупустынные леса	Лесостепные леса
Лесопарковые леса	Лесные парковые насаждения
Липовые боры	Леса, имеющие научное или историко-культурное значение
Нераскормленные полосы лесов	Леса, расположенные в особо-промысловых зонах
Эксплуатационные леса	Защитные полосы лесов, расположенные вдоль водных объектов
Железные дороги	Искривные леса
Границы субъектов РФ	Разреженные леса
Авт. дороги с пер.	Водные объекты
Границы ГО	Населенные пункты
	Граница уч. лесничества
	Существующие особо охраняемые природные территории
	Проектируемые особо охраняемые природные территории

- Пожарный водоем (естественный)
- Подъезд к источникам противопожарного водоснабжения (естественным)
- Зоны отдыха граждан, пребывающих в лесах
- Стенд (лесохозяйственный знак, информационный щит, аншлаги)