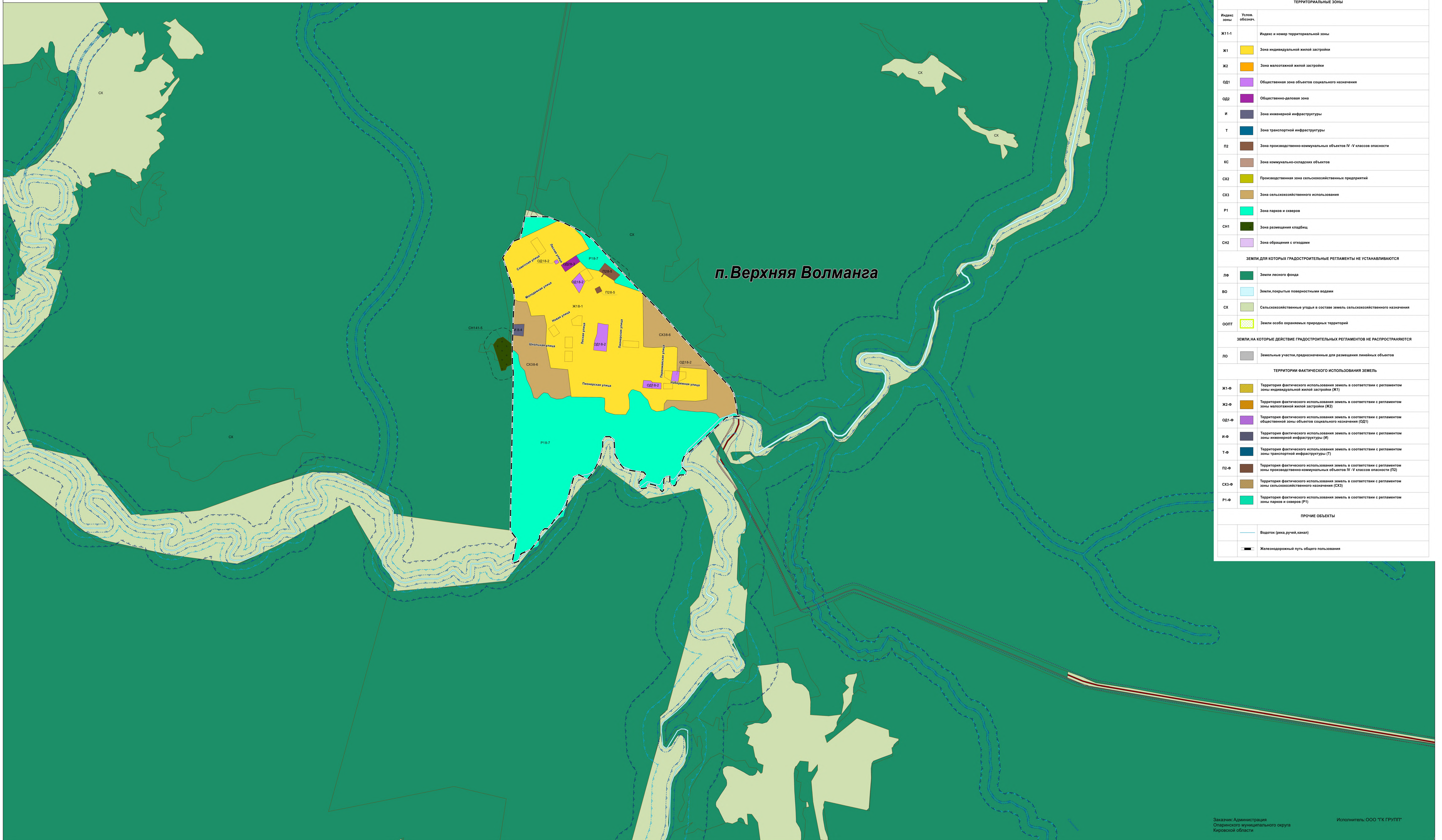


ПРАВИЛА ЗЕМЛЕПОЛЬЗОВАНИЯ И ЗАСТРОЙКИ ОПАРИНСКОГО МУНИЦИПАЛЬНОГО ОКРУГА КИРОВСКОЙ ОБЛАСТИ  
 КАРТА ГРАДОСТРОИТЕЛЬНЫХ ОГРАНИЧЕНИЙ (ФРАГМЕНТ 20)  
 М 1:5000



УСЛОВНЫЕ ОБОЗНАЧЕНИЯ	
Услов. обознач.	Наименование
<b>АДМИНИСТРАТИВНО-ТЕРРИТОРИАЛЬНОЕ ДЕЛЕНИЕ</b>	
	Граница субъекта Российской Федерации
	Граница муниципального округа
	Граница населенного пункта
<b>ТЕРРИТОРИАЛЬНЫЕ ЗОНЫ</b>	
Индекс зоны	Услов. обознач.
Ж1-1	Индекс и номер территориальной зоны
Ж1	Зона индивидуальной жилой застройки
Ж2	Зона малоэтажной жилой застройки
ОД1	Общественная зона объектов социального назначения
ОД2	Общественно-деловая зона
И	Зона инженерной инфраструктуры
Т	Зона транспортной инфраструктуры
П2	Зона производственно-коммунальных объектов IV-V классов опасности
КС	Зона коммунально-складских объектов
СК2	Производственная зона сельскохозяйственных предприятий
СК3	Зона сельскохозяйственного использования
Р1	Зона парков и скверов
СН1	Зона размещения кладбищ
СН2	Зона обращения с отходами
<b>ЗЕМЛИ ДЛЯ КОТОРЫХ ГРАДОСТРОИТЕЛЬНЫЕ РЕГЛАМЕНТЫ НЕ УСТАНАВЛИВАЮТСЯ</b>	
ЛФ	Земли лесного фонда
ВО	Земли, покрытые поверхностными водами
СХ	Сельскохозяйственные угодья в составе земель сельскохозяйственного назначения
ООПТ	Земли особо охраняемых природных территорий
<b>ЗЕМЛИ, НА КОТОРЫЕ ДЕЙСТВИЕ ГРАДОСТРОИТЕЛЬНЫХ РЕГЛАМЕНТОВ НЕ РАСПРОСТРАНЯЮТСЯ</b>	
ЛО	Земельные участки, предназначенные для размещения линейных объектов
<b>ТЕРРИТОРИИ ФАКТИЧЕСКОГО ИСПОЛЬЗОВАНИЯ ЗЕМЕЛЬ</b>	
Ж1-Ф	Территории фактического использования земель в соответствии с регламентом зоны индивидуальной жилой застройки (Ж1)
Ж2-Ф	Территории фактического использования земель в соответствии с регламентом зоны малоэтажной жилой застройки (Ж2)
ОД1-Ф	Территории фактического использования земель в соответствии с регламентом общественной зоны объектов социального назначения (ОД1)
И-Ф	Территории фактического использования земель в соответствии с регламентом зоны инженерной инфраструктуры (И)
Т-Ф	Территории фактического использования земель в соответствии с регламентом зоны транспортной инфраструктуры (Т)
П2-Ф	Территории фактического использования земель в соответствии с регламентом зоны производственно-коммунальных объектов IV-V классов опасности (П2)
СК3-Ф	Территории фактического использования земель в соответствии с регламентом зоны сельскохозяйственного использования (СК3)
Р1-Ф	Территории фактического использования земель в соответствии с регламентом зоны парков и скверов (Р1)
<b>ПРОЧИЕ ОБЪЕКТЫ</b>	
	Водоток (река, ручей, канал)
	Железнодорожный путь общего пользования