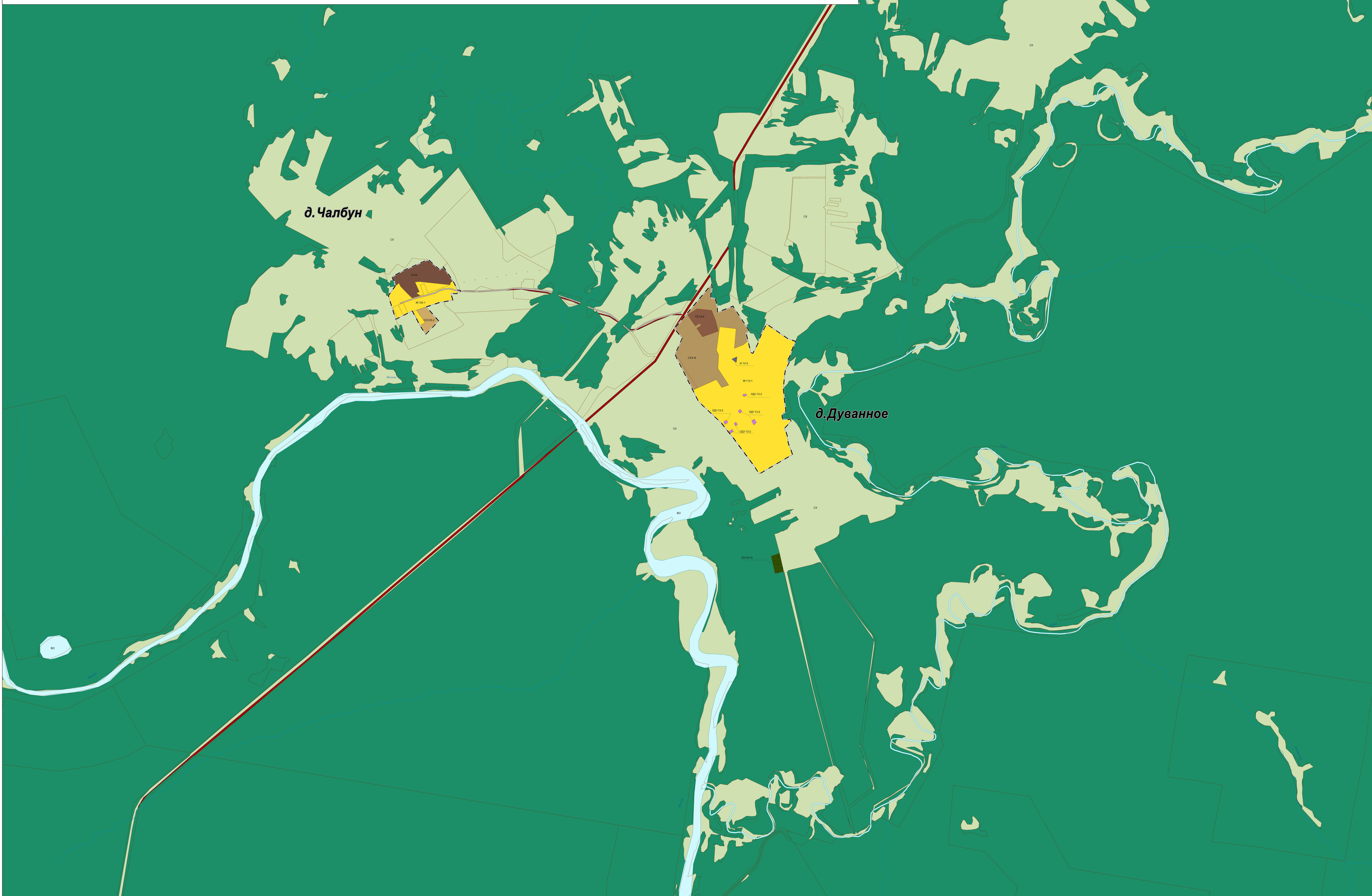


ПРАВИЛА ЗЕМЛЕПОЛЬЗОВАНИЯ И ЗАСТРОЙКИ ОПАРИНСКОГО МУНИЦИПАЛЬНОГО ОКРУГА КИРОВСКОЙ ОБЛАСТИ
 КАРТА ГРАДОСТРОИТЕЛЬНОГО ЗОНИРОВАНИЯ (ФРАГМЕНТ 17)
 М 1:5000



УСЛОВНЫЕ ОБОЗНАЧЕНИЯ	
Услов. обознач.	Наименование
АДМИНИСТРАТИВНО-ТЕРРИТОРИАЛЬНОЕ ДЕЛЕНИЕ	
	Границы субъекта Российской Федерации
	Границы муниципального округа
	Границы населенного пункта
ТЕРРИТОРИАЛЬНЫЕ ЗОНЫ	
Идентификация зоны	Услов. обознач.
Идентификация и номер территориальной зоны	
Ж1	Зона индивидуальной жилой застройки
Ж2	Зона массовой жилой застройки
ОБ1	Общественная зона объектов социального назначения
ОБ2	Общественно-деловая зона
И	Зона инженерной инфраструктуры
Т	Зона транспортной инфраструктуры
П2	Зона производственно-коммерческих объектов II-V классов опасности
КС	Зона коммунально-складских объектов
СХ	Производственная зона сельскохозяйственных предприятий
СХ3	Зона сельскохозяйственного назначения
Р1	Зона парков и скверов
ОН1	Зона размещения кладбищ
ОН2	Зона размещения кладбищ
ЗЕМЛИ ДЛЯ КОТОРЫХ ГРАДОСТРОИТЕЛЬНЫЕ РЕГЛАМЕНТЫ НЕ УСТАНАВЛИВАЮТСЯ	
ЛФ	Земли лесного фонда
ВО	Земли, переданные государственным водным
СК	Сельскохозяйственные угодья в составе земель сельскохозяйственного назначения
ООПТ	Земли особо охраняемых природных территорий
ЗЕМЛИ НА КОТОРЫЕ ДЕЙСТВИЕ ГРАДОСТРОИТЕЛЬНЫХ РЕГЛАМЕНТОВ НЕ РАСПРОСТРАНЯЮТСЯ	
ВЗ	Земельные участки, предназначенные для размещения линейных объектов
ТЕРРИТОРИИ ФАКТИЧЕСКОГО ИСПОЛЬЗОВАНИЯ ЗЕМЕЛЬ	
Ж1-Ф	Территории фактического использования земель в соответствии с регламентом зоны индивидуальной жилой застройки (Ж1)
Ж2-Ф	Территории фактического использования земель в соответствии с регламентом зоны массовой жилой застройки (Ж2)
ОБ1-Ф	Территории фактического использования земель в соответствии с регламентом общественной зоны объектов социального назначения (ОБ1)
И-Ф	Территории фактического использования земель в соответствии с регламентом зоны инженерной инфраструктуры (И)
Т-Ф	Территории фактического использования земель в соответствии с регламентом зоны транспортной инфраструктуры (Т)
П2-Ф	Территории фактического использования земель в соответствии с регламентом зоны производственно-коммерческих объектов II-V классов опасности (П2)
СХ3-Ф	Территории фактического использования земель в соответствии с регламентом зоны сельскохозяйственного назначения (СХ3)
Р1-Ф	Территории фактического использования земель в соответствии с регламентом зоны парков и скверов (Р1)
ПРОЧЕЕ ОБОЗНАЧЕНИЕ	
	Водоток (рек, ручей, канал)
	Железнодорожный путь общего пользования