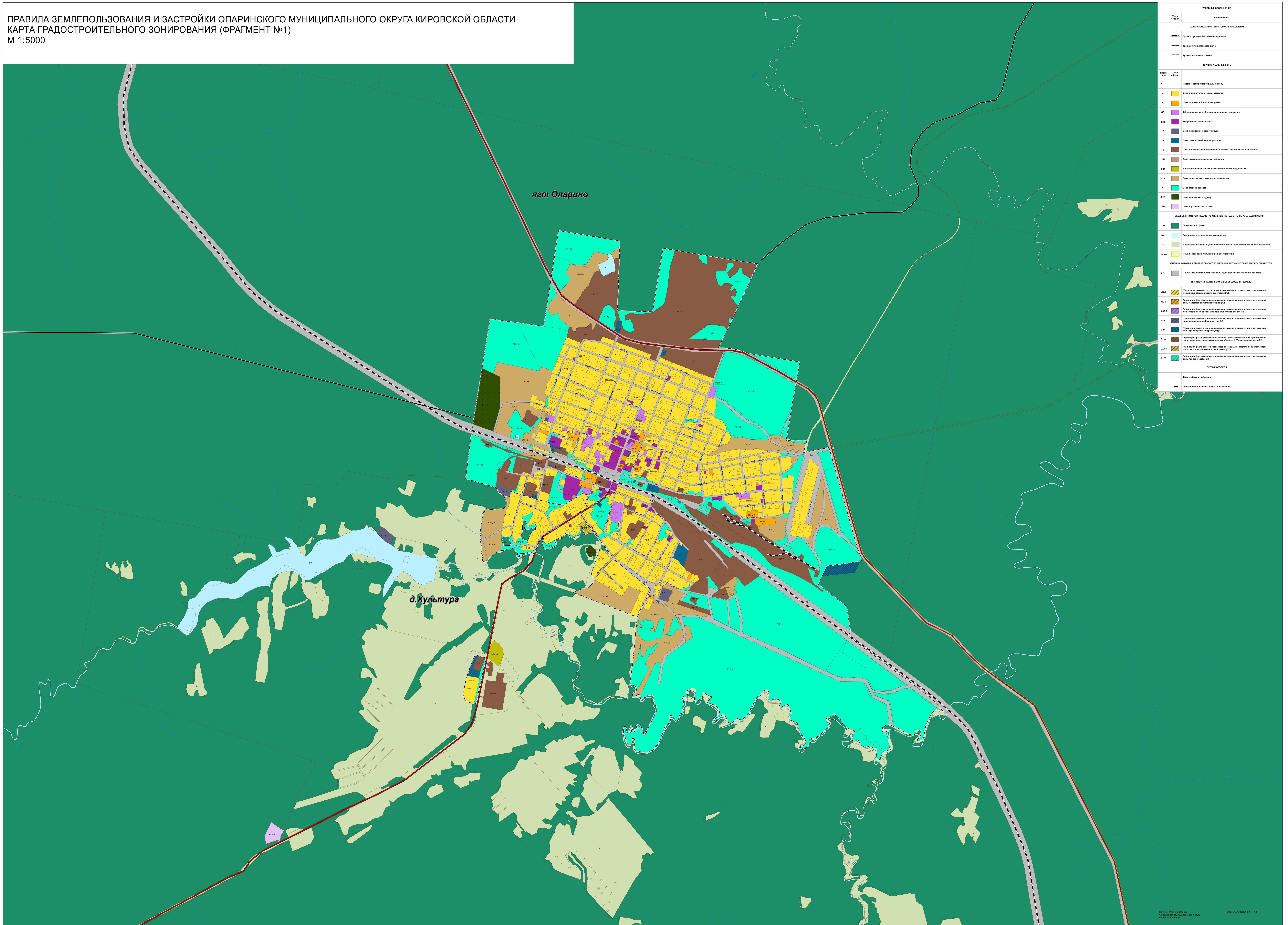


ПРАВИЛА ЗЕМЛЕПОЛЬЗОВАНИЯ И ЗАСТРОЙКИ ОПАРИНСКОГО МУНИЦИПАЛЬНОГО ОКРУГА КИРОВСКОЙ ОБЛАСТИ  
КАРТА ГРАДОСТРОИТЕЛЬНОГО ЗОНИРОВАНИЯ (ФРАГМЕНТ №1)  
М 1:5000



УРОВНИ ОБЪЕДИНЕНИЯ	
Уров. объедин.	Наименование
АДМИНИСТРАТИВНО-ТЕРРИТОРИАЛЬНЫЕ ДЕЛИТЕЛИ	
	Граница субъекта Российской Федерации
	Граница муниципального округа
	Граница населенного пункта
ТЕРРИТОРИАЛЬНЫЕ ЗОНЫ	
ВН1-1	Зона в центре территориальной зоны
В1	Зона индивидуальной жилой застройки
В2	Зона коллективной жилой застройки
ОБ1	Общественно-деловая зона
ОБ2	Общественно-деловая зона
И	Зона инженерной инфраструктуры
Т	Зона транспортной инфраструктуры
ИЗ	Зона производственно-складских объектов II и III классов опасности
И4	Зона коммунально-складских объектов
ОС1	Производственная зона сельскохозяйственного назначения
ОС2	Зона сельскохозяйственного назначения
П1	Зона торг. и сферы
ОИ1	Зона размещения объектов
ОИ2	Зона размещения объектов
ЗЕМЛИ, ДЛЯ КОТОРЫХ ГРАДОСТРОИТЕЛЬНЫЕ РЕГЛАМЕНТЫ НЕ УСТАНАВЛИВАЮТСЯ	
ВЗ	Земли населенных пунктов
В4	Земли населенных пунктов
ОК	Сельскохозяйственные угодья в составе земель сельскохозяйственного назначения
ОИ3	Земли населенных пунктов
ЗЕМЛИ, ДЛЯ КОТОРЫХ ДЕЙСТВИТЕЛЬНЫЕ РЕГЛАМЕНТЫ НЕ РАССМОТРЕНЫ	
И5	Земельные участки, предназначенные для размещения объектов
ТЕРРИТОРИИ ФАКТИЧЕСКОГО ИСПОЛЬЗОВАНИЯ ЗЕМЕЛЬ	
И6-И	Территории фактического использования земель в соответствии с регламентом зон коммунально-складских объектов (И6)
И6-И1	Территории фактического использования земель в соответствии с регламентом зон коммунально-складских объектов (И6)
И6-И2	Территории фактического использования земель в соответствии с регламентом зон коммунально-складских объектов (И6)
И6-И3	Территории фактического использования земель в соответствии с регламентом зон коммунально-складских объектов (И6)
И6-И4	Территории фактического использования земель в соответствии с регламентом зон коммунально-складских объектов (И6)
И6-И5	Территории фактического использования земель в соответствии с регламентом зон коммунально-складских объектов (И6)
И6-И6	Территории фактического использования земель в соответствии с регламентом зон коммунально-складских объектов (И6)
И6-И7	Территории фактического использования земель в соответствии с регламентом зон коммунально-складских объектов (И6)
И6-И8	Территории фактического использования земель в соответствии с регламентом зон коммунально-складских объектов (И6)
И6-И9	Территории фактического использования земель в соответствии с регламентом зон коммунально-складских объектов (И6)
И6-И10	Территории фактического использования земель в соответствии с регламентом зон коммунально-складских объектов (И6)
ПРОЧИЕ ОБЪЕКТЫ	
	Водные объекты (ручьи, каналы)
	Международный путь, общее пользование