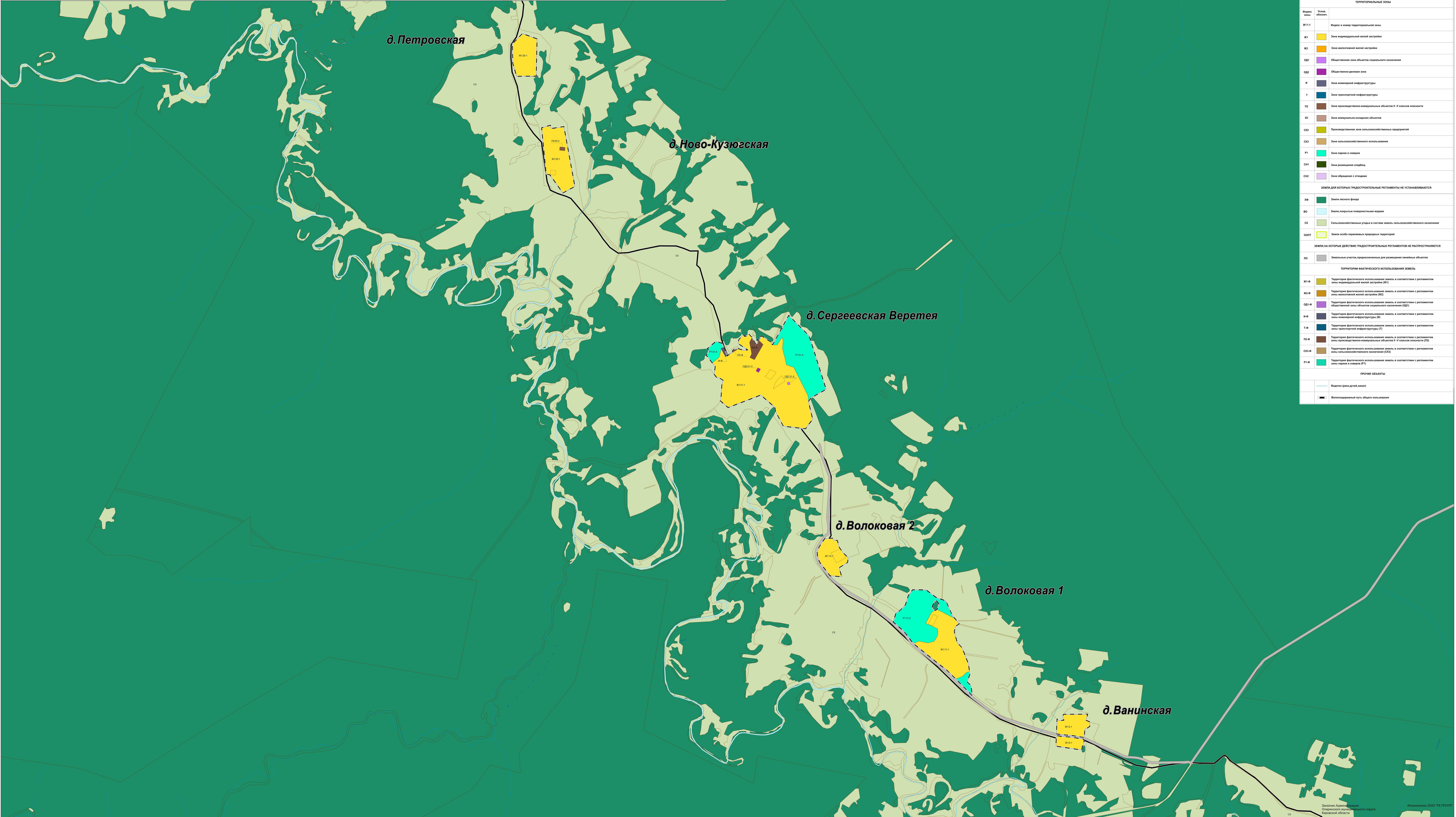


ПРАВИЛА ЗЕМЛЕПОЛЬЗОВАНИЯ И ЗАСТРОЙКИ ОПАРИНСКОГО МУНИЦИПАЛЬНОГО ОКРУГА КИРОВСКОЙ ОБЛАСТИ
КАРТА ГРАДОСТРОИТЕЛЬНОГО ЗОНИРОВАНИЯ (ФРАГМЕНТ 27)
М 1:5000



УСЛОВНЫЕ ОБОЗНАЧЕНИЯ	
Символ	Наименование
АДМИНИСТРАТИВНО-ТЕРРИТОРИАЛЬНОЕ ДЕЛЕНИЕ	
	Граница субъекта Российской Федерации
	Граница муниципального округа
	Граница населенного пункта
ТЕРРИТОРИАЛЬНЫЕ ЗОНЫ	
ИЗМ.	ЗОНА
ИТ1-1	ИЗМ. и номер территориальной зоны
Ж1	Зона индивидуальной жилой застройки
Ж2	Зона многоэтажной жилой застройки
ОД1	Общественная зона объектов социального назначения
ОД2	Общественно-деловая зона
И	Зона инженерной инфраструктуры
Т	Зона транспортной инфраструктуры
П2	Зона производственно-складских объектов II-IV классов опасности
КС	Зона коммунально-складских объектов
СХ2	Производственная зона сельскохозяйственных предприятий
СХ3	Зона сельскохозяйственного использования
Р1	Зона парков и скверов
СН1	Зона размещения складов
СН2	Зона размещения с/отходов
ЗЕМЛИ, ДЛЯ КОТОРЫХ ГРАДОСТРОИТЕЛЬНЫЕ РЕГЛАМЕНТЫ НЕ УСТАНОВЛИВАЮТСЯ	
ДФ	Земли лесного фонда
ВО	Земли водных объектов
СК	Сельскохозяйственные угодья и системы земель сельскохозяйственного назначения
ООПТ	Земли особо охраняемых природных территорий
ЗЕМЛИ, НА КОТОРЫХ ДЕЙСТВИЕ ГРАДОСТРОИТЕЛЬНЫХ РЕГЛАМЕНТОВ НЕ РАСТРОИНАЮТСЯ	
ЛО	Земельные участки, предназначенные для размещения линейных объектов
ТЕРРИТОРИИ ФАКТИЧЕСКОГО ИСПОЛЬЗОВАНИЯ ЗЕМЛИ	
Ж1-Ф	Территория фактического использования земель в соответствии с регламентом зоны индивидуальной жилой застройки (Ж1)
Ж2-Ф	Территория фактического использования земель в соответствии с регламентом зоны многоэтажной жилой застройки (Ж2)
ОД1-Ф	Территория фактического использования земель в соответствии с регламентом общественной зоны объектов социального назначения (ОД1)
И-Ф	Территория фактического использования земель в соответствии с регламентом зоны инженерной инфраструктуры (И)
Т-Ф	Территория фактического использования земель в соответствии с регламентом зоны транспортной инфраструктуры (Т)
П2-Ф	Территория фактического использования земель в соответствии с регламентом зоны производственно-складских объектов II-IV классов опасности (П2)
КС-Ф	Территория фактического использования земель в соответствии с регламентом зоны коммунально-складских объектов (КС)
Р1-Ф	Территория фактического использования земель в соответствии с регламентом зоны парков и скверов (Р1)
ПРОЧИЕ ОБЪЕКТЫ	
	Водоток (канал, ручей, канал)
	Железнодорожный путь общего пользования