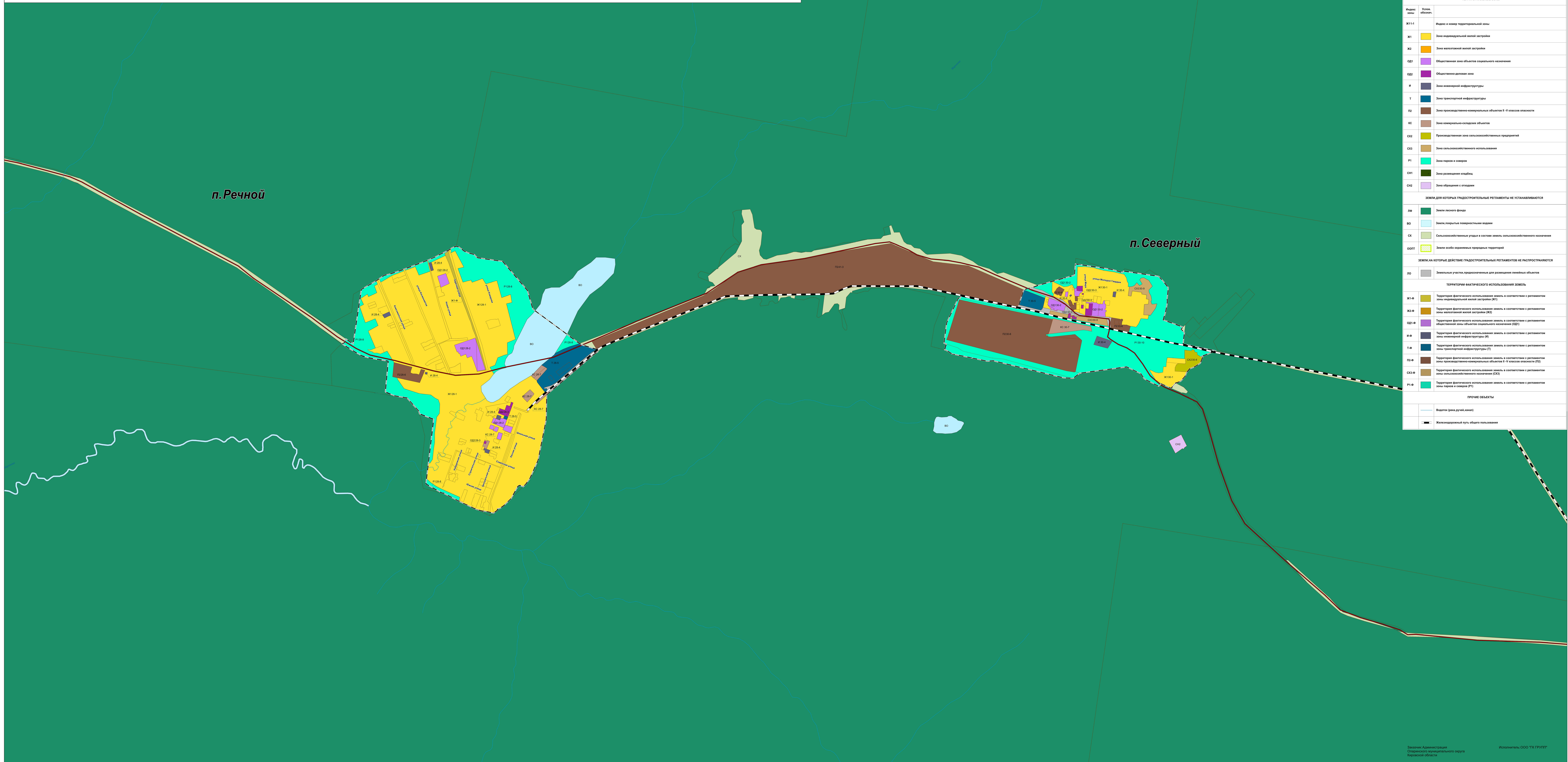


ПРАВИЛА ЗЕМЛЕПОЛЬЗОВАНИЯ И ЗАСТРОЙКИ ОПАРИНСКОГО МУНИЦИПАЛЬНОГО ОКРУГА КИРОВСКОЙ ОБЛАСТИ  
 КАРТА ГРАДОСТРОИТЕЛЬНОГО ЗОНИРОВАНИЯ (ФРАГМЕНТ 9)  
 М 1:5000



п. Речной

п. Северный

УСЛОВНЫЕ ОБОЗНАЧЕНИЯ	
Услов. обознач.	Наименование
АДМИНИСТРАТИВНО-ТЕРРИТОРИАЛЬНОЕ ДЕЛЕНИЕ	
—	Границы субъекта Российской Федерации
—	Границы муниципального округа
—	Границы населенного пункта
ТЕРРИТОРИАЛЬНЫЕ ЗОНЫ	
Идентификационный номер	Услов. обознач.
Ж1.1.1	Идентификационный номер территориальной зоны
Ж1	Зона индивидуальной жилой застройки
Ж2	Зона многоэтажной жилой застройки
ОБ1	Общественная зона объектов социального назначения
ОБ2	Общественно-деловая зона
И	Зона инженерной инфраструктуры
Т	Зона транспортной инфраструктуры
П2	Зона производственно-складских объектов II-IV классов опасности
КС	Зона коммунально-складских объектов
СХ3	Производственная зона сельскохозяйственных предприятий
СХ1	Зона сельскохозяйственного использования
Р1	Зона парков и скверов
ОН1	Зона размещения складов
ОН2	Зона размещения с/отходов
ЗЕМЛИ ДЛЯ КОТОРЫХ ГРАДОСТРОИТЕЛЬНЫЕ РЕГЛАМЕНТЫ НЕ УСТАНАВЛИВАЮТСЯ	
ЛФ	Земли лесного фонда
ВО	Земли, покрытые поверхностными водами
СХ	Сельскохозяйственные угодья в составе земель сельскохозяйственного назначения
ООПТ	Земли особо охраняемых природных территорий
ЗЕМЛИ НА КОТОРЫЕ ДЕЙСТВИЕ ГРАДОСТРОИТЕЛЬНЫХ РЕГЛАМЕНТОВ НЕ РАСПРОСТРАНЯЮТСЯ	
ЛД	Земельные участки, предназначенные для размещения линейных объектов
ТЕРРИТОРИИ ФАКТИЧЕСКОГО ИСПОЛЬЗОВАНИЯ ЗЕМЕЛЬ	
Ж1-Ф	Территория фактического использования земель в соответствии с регламентом зоны индивидуальной жилой застройки (Ж1)
Ж2-Ф	Территория фактического использования земель в соответствии с регламентом зоны многоэтажной жилой застройки (Ж2)
ОБ1-Ф	Территория фактического использования земель в соответствии с регламентом общественной зоны объектов социального назначения (ОБ1)
И-Ф	Территория фактического использования земель в соответствии с регламентом зоны инженерной инфраструктуры (И)
Т-Ф	Территория фактического использования земель в соответствии с регламентом зоны транспортной инфраструктуры (Т)
П2-Ф	Территория фактического использования земель в соответствии с регламентом зоны производственно-складских объектов II-IV классов опасности (П2)
СХ3-Ф	Территория фактического использования земель в соответствии с регламентом зоны сельскохозяйственного использования (СХ3)
Р1-Ф	Территория фактического использования земель в соответствии с регламентом зоны парков и скверов (Р1)
ПРОЧЕЕ ОБЪЕКТЫ	
—	Водоток (рек, ручей, канал)
—	Железнодорожный путь общего пользования